

WebService
Grupa SOLIDEX®



more:**PORTAL**
system CMS

more:**PORTAL**

more than software...

Platforma more:portal® – więcej niż CMS

Webservice

Istniejemy na rynku od ponad 10 lat. Wdrażamy zaawansowane rozwiązania Portalowe, intranetowe oraz aplikacje wspierające procesy biznesowe największych polskich firm. Specjalizujemy się m.in. w technologiach webowych oraz rozwiązaniach Microsoft, którego jesteśmy oficjalnym, certyfikowanym partnerem.

more:portal® przyjazna platforma zorientowana na redaktora

Platforma bazuje na nowoczesnym, zaawansowanym systemie PLONE, który jest opracowany specjalnie myślą o obsłudze systemów Portalowych, wspierania obiegu dokumentów firmie (np. umów, faktur lub zamówień) oraz dedykowanych aplikacji.

Głównym celem, jaki postawiliśmy sobie przygotowując pakiet more:portal® było zapewnienie kompleksowego funkcjonalnego rozwiązania do samodzielnego rozwijania serwisu oraz prowadzenia aktywnej polityki sprzedażowej wizerunkowej. Oddając do dyspozycji Działów Sprzedaży oraz Marketingu more:portal® macie Państwo gwarancję, że bardzo szybko stanie się ono chętnie wykorzystywanym narzędziem do wsparcia działalności firmy. Przełoży się to na wymierne zyski przyczyni do kreowania Państwa firmy jako lidera branży.

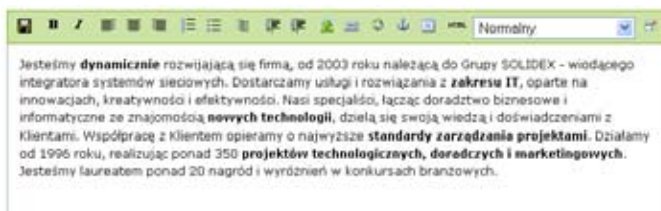
Pakiet more:portal®

Poniżej krótko przedstawiamy najistotniejsze moduły more:portal®. Dodatkowo należy zwrócić uwagę na fakt, że platforma Plone oferuje możliwość rozbudowania ponad kilkadziesiąt sprawdzonych przemyślanych modułów-funkcjonalności, które dają bardzo szerokie możliwości rozbudowy Portalu.

Moduły te zintegrowane są infrastrukturą Portalową (m.in. zakresie korzystania jednej bazy użytkowników redaktorów, wspólnego systemu workflow, wyszukiwarki, itp.).

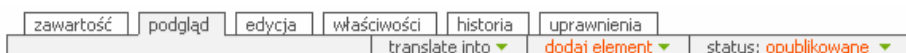
Edytor

Edycja (stron, aktualności itp.) odbywa się bardzo prosty sposób – wystarczy kliknięcie na wybranym akapicie, aby rozpocząć zmiany. Redaktor wprowadza treści za pomocą przeglądarki internetowej. Dzięki temu na bieżąco widzi jak kształt przyjmuje edytowana strona (WYSIWYG). Edytor posiada szereg funkcji pozwalających prosty sposób przejrzeć formatować tekst oraz umieszczać nim obrazy czy tabele.



Interface redaktora.

WebService zdaje sobie sprawę faktu, że większość osób, które zajmować się będą zarządzaniem treścią, nie ma wykształcenia informatycznego dlatego wszystkie operacje muszą odbywać się sposobem maksymalnie intuicyjnym. Dlatego też system nie posiada osobnego panelu administracyjnego. Redaktorzy po zalogowaniu nawigują sposobem analogicznym do standardowego internauty, jedynym wyróżnikiem jest dodatkowa listwa menu narzędziowego.



Dzięki takiemu podejściu, zarządzanie Portalem jest wyjątkowo łatwe i przyjemne.

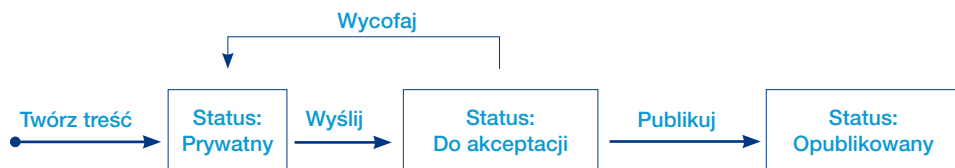
WebService
Grupa SOLIDEX®



- ❖ Intuicyjny prosty obsługa
nie jest potrzebna specjalistyczna wiedza techniczna edycja serwisu odbywa wykorzystaniem przyjaznego interfeasu, będącego lustrem wersji Portalu dla internautów,
- ❖ Otwarta licencja
nielimitowana liczba redaktorów serwisu – system rozwijany na darmowej licencji GPL (Open Source). Klient ramach wdrożenia otrzymuje pełne źródła Portalu.
- ❖ Szeroka funkcjonalność
udostępnia kilkadziesiąt ciekawych przydatnych funkcji bez dodatkowych opłat, np.: edytor WYSIWYG, wyszukiwarka, galeria, sonda.
- ❖ Bogate możliwości integracji
CMS umożliwia wykorzystanie różnorodnych metod integracji innymi systemami wykorzystaniem m.in. Webservice oraz JMS,
- ❖ Wysoka stabilność bezpieczeństwo
docenione przez specjalistów raporcie CMS Watch 2007 oraz przez korzystającą Plone agencji CIA (www.cia.gov).
- ❖ Optymalizacja dla wyszukiwarek internetowych, przyjazne adresy URL

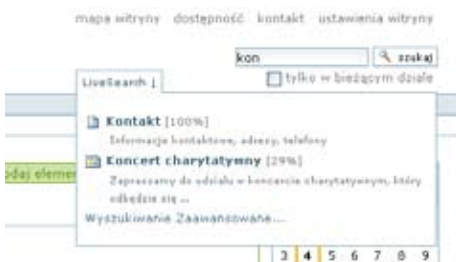
Workflow

Proponujemy model, którym proces publikacji jest dwuetapowy, czyli jedna osoba (redaktor) wprowadza zmiany serwisie WWW, które widoczne są dla internautów, dopiero kiedy zostaną zatwierdzone przez osobę uprawnioną.



Wyszukiwarka

Jest prosta w użyciu, jednocześnie bardzo funkcjonalna. Już podczas wpisywania tekstu pole wyszukiwania podpowiadane są dostępne wyniki, które każdą uzupełnioną literą stają się bardziej precyzyjne. Wyszukiwarka umożliwia również pełnotekstowe przeszukiwanie oraz indeksowanie dokumentów (.doc, .pdf).



Statystyki oglądalności

Portal zapewnia możliwość integracji ogólnodostępnym, darmowym zarazem zaawansowanym nowoczesnym systemem google analytics.

Statystyki prezentowane są postaci zarówno ilościowej jak graficznej (wykresy). Zawierają również takie dodatki jak analiza geograficzna czy zaawansowane filtry.

Więcej w systemie google analytics znajduje się na stronie: <http://www.google.com/analytics/>

Opcjonalnie istnieje również możliwość integracji innymi systemami statystyk np. Gemius.

Akceptowanie modyfikacji

Dokumenty do akceptacji prezentowane są w formie boksów, zawierających linki do kolejnych dokumentów/stron.

Zmiany wprowadzone przez redaktora prezentowane są decydentowi bardzo prosty sposób, dzięki czemu unikamy konieczności analizowania całego tekstu, koncentrujemy jedynie na podświetlonych wyróżnionych zmianach.



Sonda

Bardzo ciekawym narzędziem, które może być każdej chwili wykorzystane przez redaktora serwisu WWW jest sonda. Dzięki niej możemy bardzo szybko poznać preferencje Klientów lub współpracowników. Zaletą jest to, że nową sondę możemy przygotować w kilka minut.



Publikacje treści

Każda firma stosuje różne sposoby, aby uczynić swoją ofertę atrakcyjną dla Klientów. Planując np. akcje promocyjne chcemy, aby były one brzoż wydarzeniem odpowiedniej randze precyzyjnie określonym czasie. System Plone pozwala na taką konfigurację publikacji banera czy artykułu, że nasza akcja rozpocznie się automatycznie np. 12:05 poniedziałek zakończy, również automatycznie np. po trzech dniach. Oczywiście dodatkowo otrzymamy możliwość sprawdzenia efektów natężenia naszej akcji module statystyk.

Pozostałe moduły pakietu more:portal@

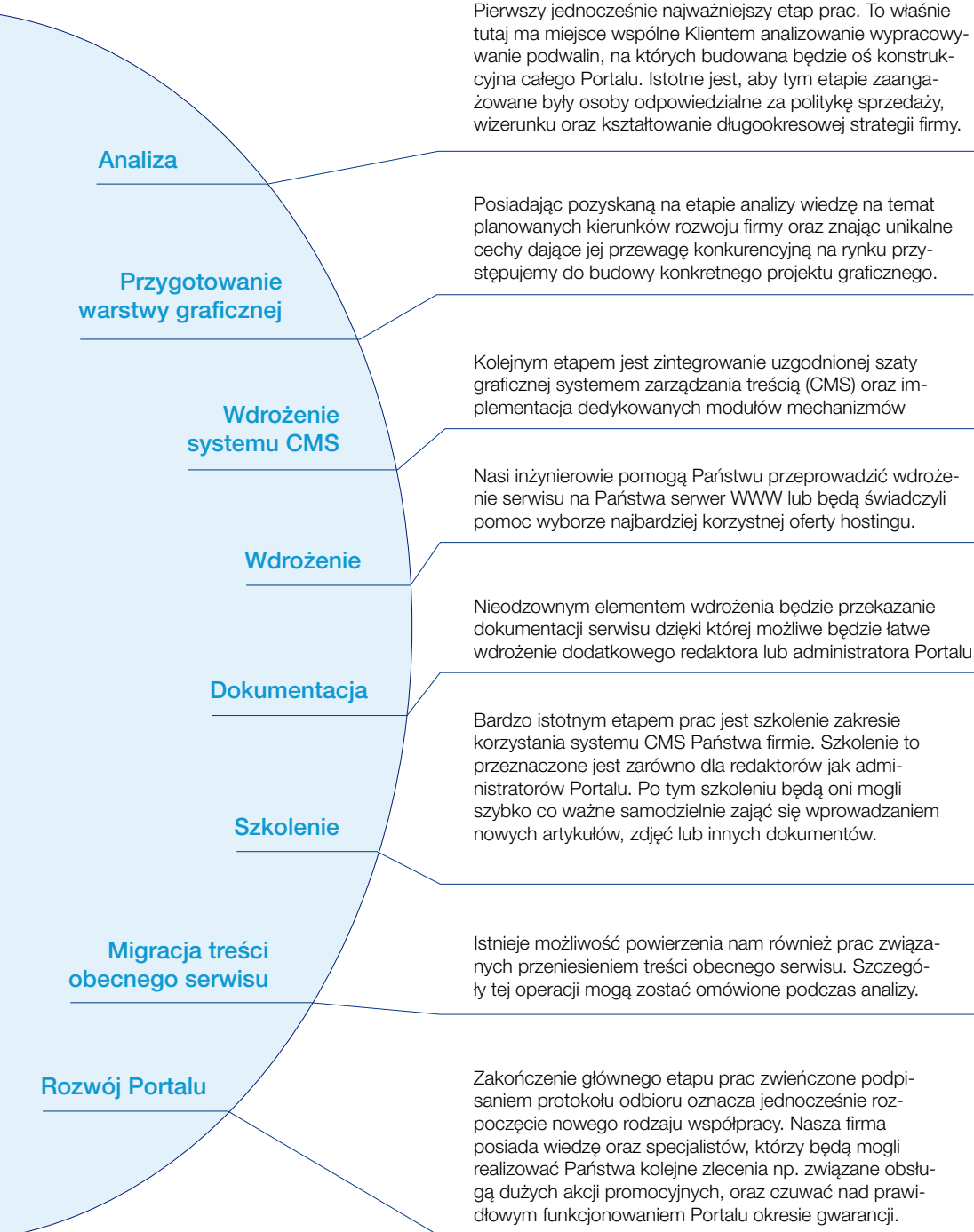
Dodatkowo, oprócz wyżej opisanych funkcjonalności oddamy do Państwa dyspozycji następujące przydatne funkcjonalności:

- ❖ Galeria zdjęć lub plików multimedialnych,
- ❖ Kanały RSS,
- ❖ Mapa strony,
- ❖ FAQ,
- ❖ Poleć stronę,
- ❖ Formularz kontaktowy
- ❖ Mechanizm portletów
- ❖ Moduł wielojęzyczności
- ❖ Sprawdzanie spójności linków
- ❖ Edycja treści bez przeladowywania strony

Możliwość rozbudowy

Dzięki aktywnej grupie developerów rozbudowujących Portal - istnieje kilkadziesiąt gotowych - bezpłatnych - specjalistycznych modułów komponentów, które nie wchodziły w skład podstawowej oferty more:portal@, które można wykorzystać do dalszej rozbudowy Portalu. Należą do nich m.in.: generator formularzy internetowych, sklep internetowy, blog, forum, newsletter, wielojęzyczność, zarządzanie użytkownikami Portalu oraz inne. Jednocześnie otwarta architektura rozwiązania zastosowanie języka skryptowego Python pozwala na dopisanie dowolnych dedykowanych modułów zgodnie konkretnymi potrzebami klienta.

Wieloletnie doświadczenie WebService prowadzeniu, zaawansowanych, rozwiązań Portalowych pozwala nam z całą odpowiedzialnością zaproponować naszym Klientom kompletne rozwiązania na najwyższym poziomie. Prace z naszej strony koordynuje nadzoruje, będący zawsze do Państwa dyspozycji, doświadczony Project Manager służąc radą oraz informacją stanie zaawansowania prac. On też ustala Państwem szczegóły każdego poniższych etapów współpracy:



Wybrane Portale WebService

Purmo - Portal Korporacyjny



Siemens - Portal Korporacyjny



Fortis Bank - Fotokarta.pl



Portal Korporacyjny Xelion



Volkswagen - intranet





Portal społecznościowy CHIP.PL

Nowa odsłona Portalu CHIP.PL spotkała się już pozytywnym odbiorem, co jest dla nas szczególnie cenne, ponieważ specjaliści oraz entuzjaści nowych technologii korzystający Portalu to szczególnie wymagająca grupa docelowa.

Nadrzędnym celem jaki został postawiony przed WebService, jako wykonawcy nowego Portalu CHIP.PL było stworzenie rozwiązania Portalowego, które stanie się źródłem fachowych profesjonalnych informacji dla użytkowników internetu. Temu celowi służy m.in. rozbudowane forum, blogi, rankingi, testy oraz wysokiej jakości artykuły materiały multimedialne.

Portal korporacyjny dla Barlinek S.A.

Głównym celem projektu było stworzenie nowoczesnego innowacyjnego serwisu korporacyjnego firmy Barlinek S.A., wraz czytelnym przejrzystym zaprezentowaniem jej bogatej oferty produktowej ciekawych funkcjonalności jakie zostały zaimplementowane serwisie należą wymienić m.in.: zaawansowaną wyszukiwarkę produktów, kalkulator produktowy, portlety, system zaawansowanych statystyk, moduł wielojęzyczności oraz newsletter.



Portal korporacyjny Makro Cash and Carry

Serwis Makro Cash and Carry (www.makro.pl) nawiązuje do korporacyjnego layoutu grupy METRO. Dzięki odpowiednio zaprojektowanej ergonomii, serwis zyskał na przejrzystości prostocie nawigacji Portalu oprócz podstawowych funkcjonalności systemu Plone, zostało wdrożonych wiele dodatkowych, dedykowanych modułów. Wdrożony został między innymi moduł do dodawania akcji promocyjnych oraz ofert, które mogą być przypisywane do dowolnej liczby hal, co usprawnia zarówno wprowadzanie danych jak funkcjonowanie serwisu. Ewolucję stron serwisu umożliwiają także dwa nowatorskie kreatory: formularzy ankiet.



Portal korporacyjny dla SKK S.A.

Portal korporacyjny SKK S.A. ma za zadanie przede wszystkim pełniąc funkcje informacyjne oraz komunikacyjne dla obecnych przyszłych klientów SKK Systemy Kodów Kreskowych S.A. tym też celu serwisie zostały zaimplementowane m.in. formularze kontaktowe konsultantami SKK, dyżurnym inżynierem wsparcia, ankieta zadowolenia klienta, mechanizm FAQ oraz moduł newslettera Portalu stworzony został również, pełniący funkcję ekstranetu, moduł „Dla Partnerów” gdzie mogą oni m.in. znaleźć dedykowaną, aktualną promocję oraz ofertę, przede wszystkim mają bezpośrednią możliwość złożenia zamówienia produktów SKK...



more than software...

WebService
Grupa SOLIDEX®

www.webservice.eu

WebService Sp. z o.o.; ul. Lea 124, 30-133 Kraków; tel. +48 (12) 637 34 32, fax +48 (12) 637 26 96